



צוות היער הקהילתי

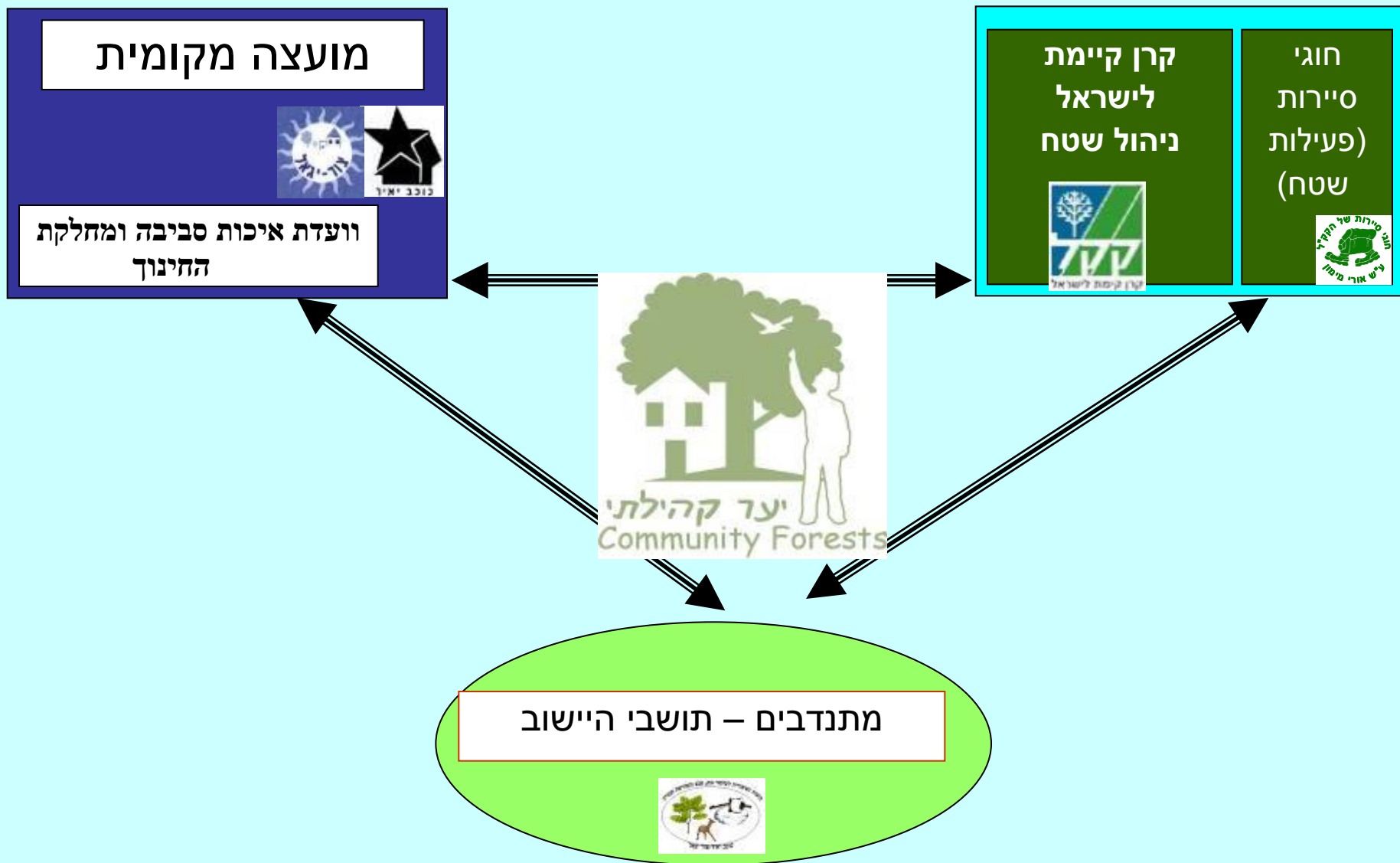
כוכב יאיר – צור יגאל



צוות יער קהילתי

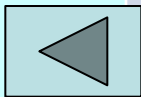
- צוות יער קהילתי בישוב הוקם בשנת 2004.
- בצוות חברים נציגי קק"ל, המועצה המקומית ותושבים מתנדבים.
- מטרת הצוות הנה שימור היער והנופים הפתוחים מסביב לישוב ופיתוחם כאזור פנאי ונופש.

הגופים המעורבים בצוות היער הקהילתי



מה בוצע עד כה?

מועד	תיאור
שנת 2004	מפגש ראשוני עם קק"ל והקמת צוות יער קהילתי
שנת 2005	הפקת דפדפת מסלולי טיול ביער וסביבתו
שנת 2006	1. ערב תושבים להצגת תכנית שימור ליער, ולארכיאולוגיה באזור. 2. כתיבת תכנית אב ליער לשנים הקרובות.
שנת 2007	חנוכת שביל האורנים בצעדת ט"ו בשבט
שנת 2008	1. חנוכת שביל אלוני התבור 2. שילוב הפעילות באתר המועצה 3. פעילות במערכת החינוך
שנת 2009-2010	1. חנוכת שביל יער אייל (בסיוע תנועת הצופים)
שנת 2014-15	תכנון סינגל אופניים אזורי בשיתוף קק"ל



אז על מה בעצם אנו רוצים לשמור?



שטחים פתוחים סביב ליישוב

שטח טבעי/מיוער

שטח מעובד

גינות/שטח פתוח

כביש

444

צור יצחק

צור נתן

מחצבה

כוכב יאיר

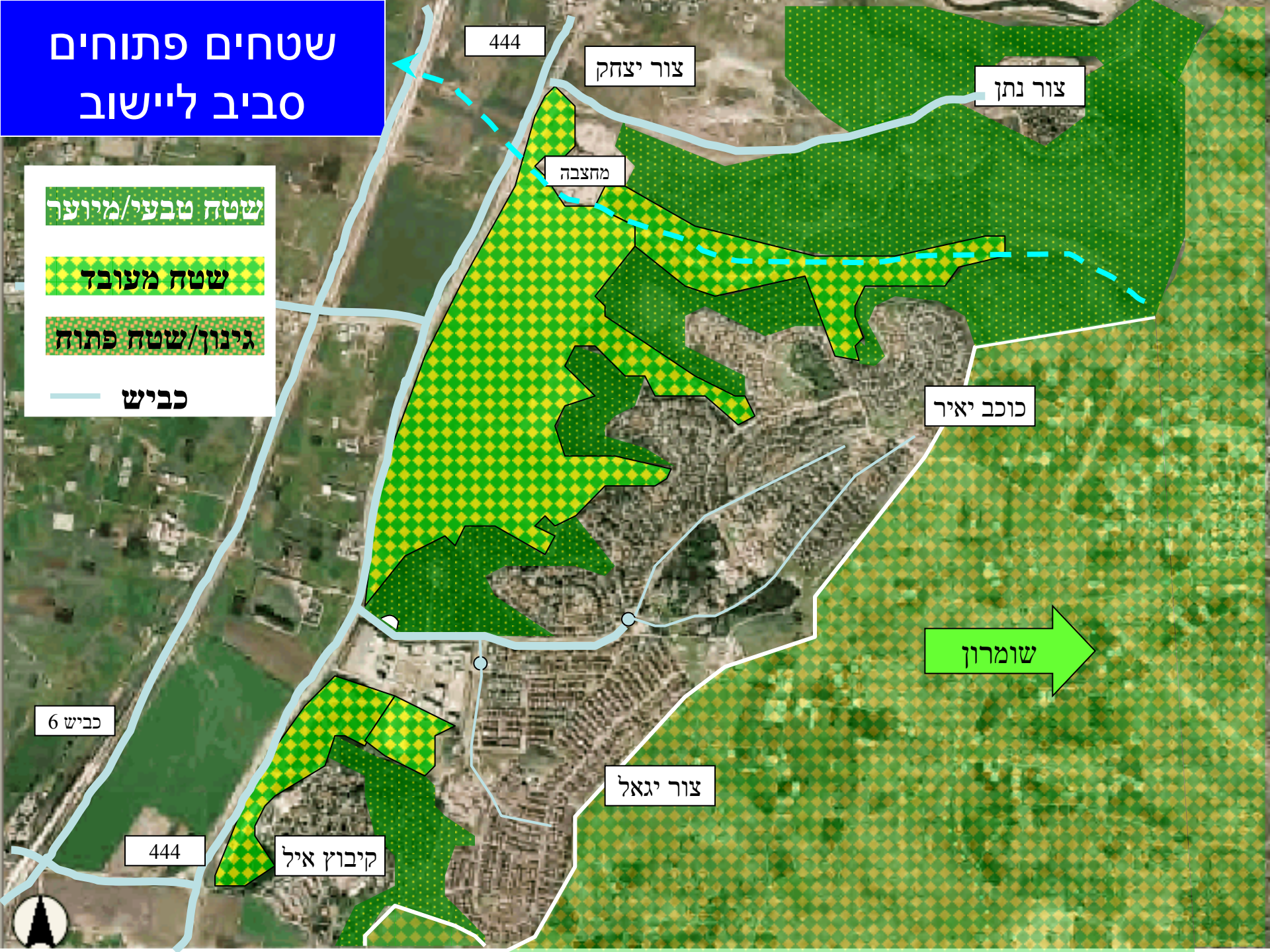
שומרון

כביש 6

444

קיבוץ איל

צור יגאל



ממצאים ארכיאולוגיים



ח' מגדל
(עיר קדומה)
דרך רומית עתיקה



ח' דרדר
מבצר עתיק

מתקנים חקלאיים
עתיקים



ח' מזרעה
מערות ובורות מים

ח' רעש
יישוב עתיק

ח' חנות
יישוב קדום



ח' בשה
יישוב עתיק



חציבות עתיקות





מחילת מסתור



חדר תת קרקעי

מבנה עתיק



מאגר מים צלבני



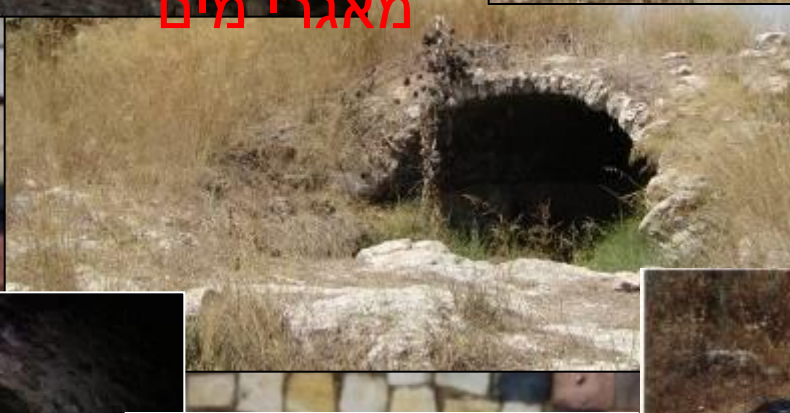
מאגרי מים



מערות קבורה



אפסיס



בורות מים



קולומבריום

ממצאים מחפירות

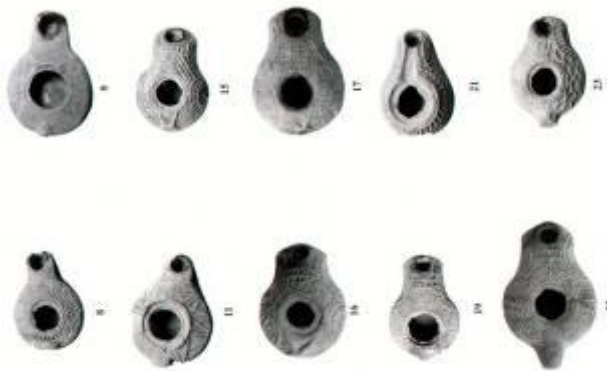
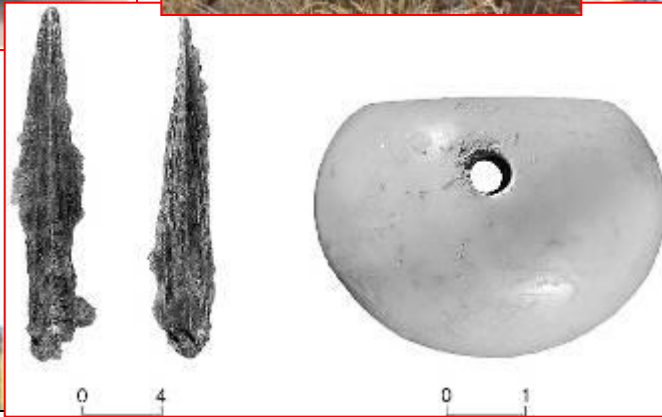
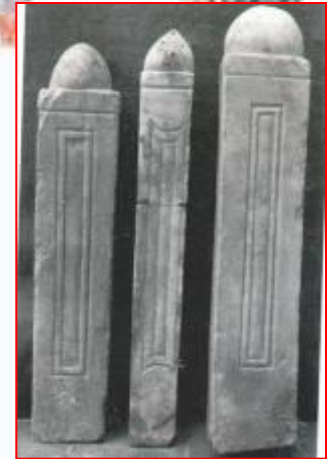


Figure 23. Synagogue mosaic.

חיות בר



בז



שפן סלע



צבוע



קיפוד



תן



צבי



שועל מצוי



חוגלה



חזיר בר



דרבן!

ועוד ועוד (סקר קק"ל):

חתול ביצות, חולד, עטלף פירות, גרביל סלעים,
קוצן מצוי, נץ מצוי, עקב עיטי, צוצלת,
קוקיה, נקר סורי, סנונית, זרון, סלעית חורף,
עורבני, עורב, ירקון, גיבתון, צב, חרדון, כוס,
סיס, כרוון.....



שטחים באזור מוכרזים כגן לאומי



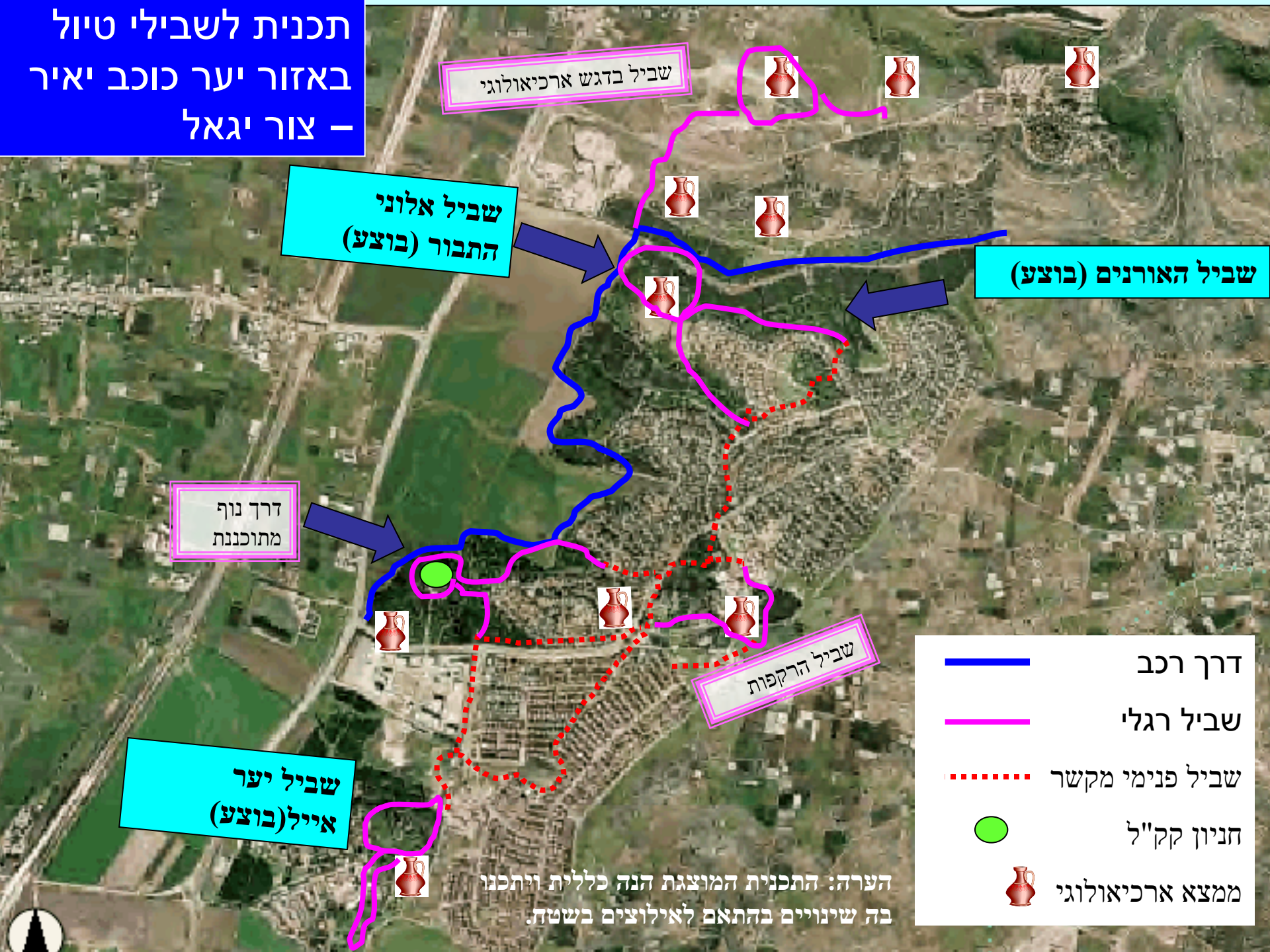
גן לאומי צור נתן



שומרון



**תכנית לשבילי טיול
באזור יער כוכב יאיר
– צור יגאל**



שביל בדגש ארכיאולוגי

שביל אלוני
התבור (בוצע)

שביל האורנים (בוצע)

דרך נוף
מתוכננת

שביל הרקפות

שביל יער
אייל (בוצע)

-  דרך רכב
-  שביל רגלי
-  שביל פנימי מקשר
-  חניון קק"ל
-  ממצא ארכיאולוגי

הערה: התכנית המוצגת הנה כללית ויתכנו בה שינויים בהתאם לאילוצים בשטח.



שבילי הטיול באזור כוכב יאיר

שביל רכב אדום



שביל אלוני התבור

שביל האורנים: כ- 1.6 ק"מ

שביל אלוני התבור: כ- 1.2 ק"מ

דרגת קושי קלה

שביל האורנים

כוכב יאיר

מטע אבוקדו

הגלעד, כוכב יאיר

הגלעד

החישר

שדרות הארץ

בית שלמה

מבוא הגבעה

סיסטמט

ההר

הים

0

0.35km

שביל האורנים

- נחנך בצעדת ט"ו בשבט, פברואר 2007.
- השביל הוכתר בהצלחה רבה ומשמש מטיילים, צועדים ורוכבי אופניים.



שביל
האורנים

שביל
האורנים





מחנה שומרי ארץ
1948-1949

מחנה שומרי ארץ
1948-1949
המחנה הוקם על ידי
הגדוד השלישי של
הבריגדה היהודית
באזור הר הנגב
בשנת 1948
המחנה שימש
כמחנה קיצי
לחיילים וצוות
המחנה הוקם
באזור הר הנגב
בשנת 1948
המחנה שימש
כמחנה קיצי
לחיילים וצוות



שביל אלוני התבור



שביל
אלוני
התבור

חורבת
מזרע'



משמאלנו – אתר חורבת מזרע'ה – שרידי כפר קדום.

יש להיזהר ממבנים רעועים באתר ומבורות פתוחים.

חורבת מזרע'ה

על הגבעה הסמוכה מצויים שרידי כפר קטן שנוסד בסוף המאה ה-16 כ"כפר-בת" של כפר ג'אמאל שבשומרון, השוכן מעט מזרחית לכאן. נראה שההתיישבות במקום פסקה במאה ה-19. כפרי בת הם לרוב שלוחות של כפרי קבע שהוקמו מסיבות שונות כגון, מחסור באדמות, רצון להתקרב לדרכים ראשיות או לאדמות פוריות, סכסוך משפחות ועוד. כפרים אלו היו מיושבים לעיתים רק בחלק מחודשי השנה. ברוב המקרים נותרו כפרי הבת קטנים ולעיתים אף ננטשו ברבות הימים.

הזהרו ממבנים רעועים ומבורות פתוחים בשטח!

באר ומאגר מים עתיקים



שדרת אלוני התבור



אלון התבור *Quercus ithaburensis*

עץ יער נשיר שיצר בעבר את היער הגדול שכיסה את מערב ארץ-ישראל מרגלי החרמון ועד אזור החוף. רוב היער נכחד בתחילת המאה ה-20 כאשר היה שימוש נרחב בעצה שלו לייצור פחמים לרכבות, להסקה ולייצור כלי עבודה. העץ עומד בשלכת מדצמבר עד מרס. בלבול מתכסים העצים בעלים צהבהבים-ירקרקים ובעגילי פריחה. פרי האלון, אגוז הנקרא בלוט, משמש כמזון לבעלי חיים רבים כגון עורבנים, חזירי בר, צבאים, דרבנים וחרקים שונים. נודעו לו גם סגולות ברפואה העממית. עלי האלון מכילים חומרי עיכוב המעכבים התפתחות נבטים של מיני צמחים רבים.

כיום משקמת קרן קימת לישראל יערות של אלוני תבור על ידי זריעה ישירה של בלוטים בשטח. אנא, עזרו לנו לשמור על היער.



יער קיבלת

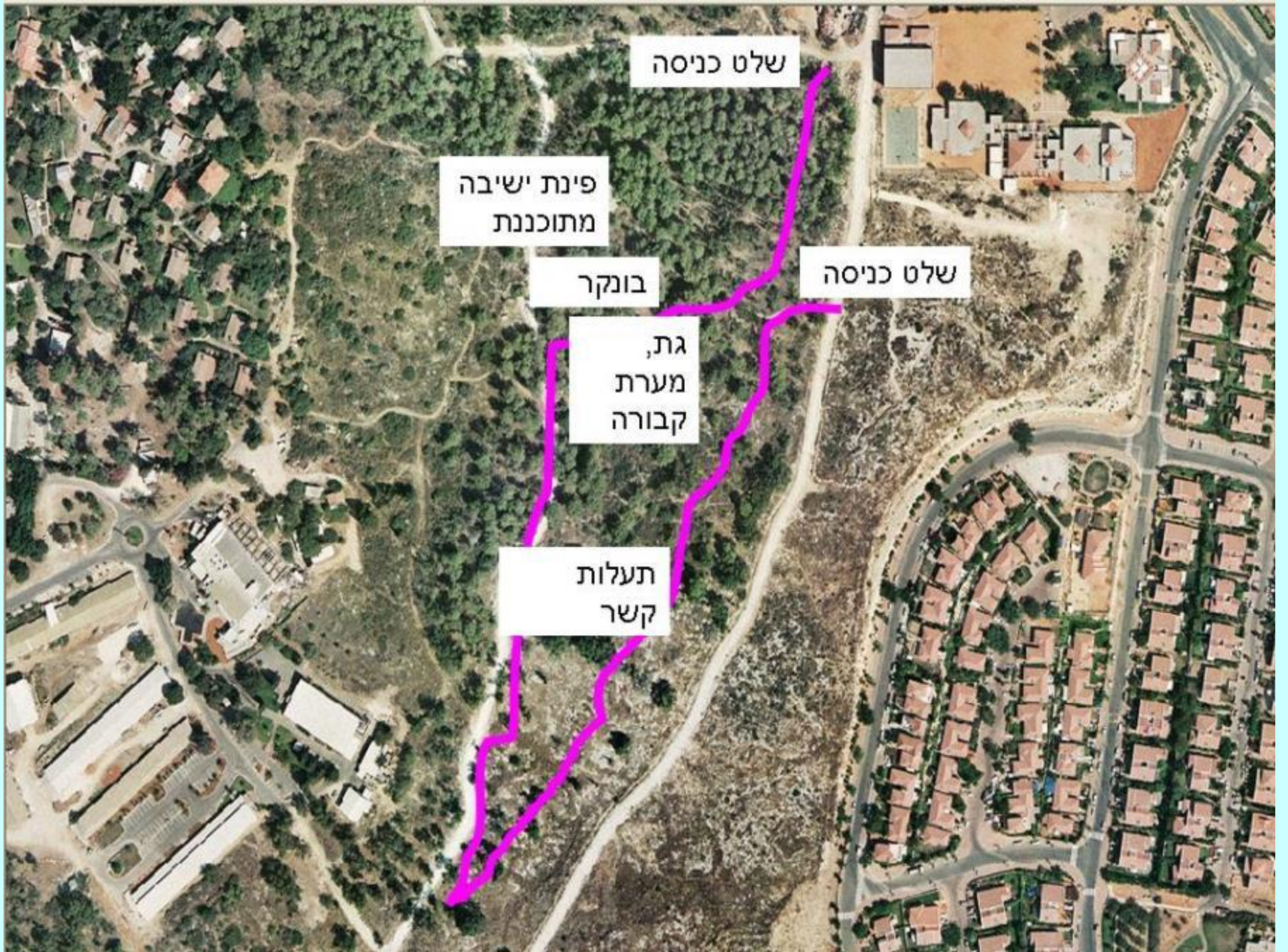
שביל יער אייל



השביל שאורכו כקילומטר אחד הוא מעגלי ועובר בתוך יער של עצי אורן, ברוש, אקליפטוס ועצי חורש ארץ ישראלי. בחורף ובאביב בולטת פריחת רקפות ושלל פרחי בר.

קיבוץ אייל הוקם כאן בשנת 1949 כהתיישבות ספר. בשנותיו הראשונות סבל הקיבוץ מהסתננויות רבות מהגבול הסמוך. בשטח עדויות לפעולות ההגנה בהן נקטו חברי הקיבוץ מפני מתקפה ירדנית: שרידי מוצב, תעלות קשר ובונקרים. עצי היער עצמם סייעו בהגנת הקיבוץ כיוון שהסתירו את הנעשה בו מעיני האויב.

היער ניטע על ידי קרן קימת לישראל ומטופח בסיוע מתנדבים מהקהילה ושבט אפיק-צופי צור ינאל. למען בטיחותכם לכו בשביל המסומן וזכרו כי האחריות לשלומכם ביער חלה עליכם. טיול נעים!



שלט כניסה

פינת ישיבה
מתוכננת

בומקר

גת,
מערת
קבורה

תעלות
קשר

שלט כניסה



השבת בלוטים שנתית לטבע ע"י בתי הספר



תכנון סינגל אופניים אזורי



אופי המערך/שבילים מוצעים

המערך המתגבש - אורתופוטו+קווי גובה



תודה על ההקשבה



מסלולי טיול ביער וסביבתו סוכב יאיר-צור יגאל

