



כוכב יאיר
צור יגאל
קהילה זה בסבע שלנו



כוכב יאיר צור יגאל

ביקור שרת התחבורה
ח"כ מירב מיכאלי

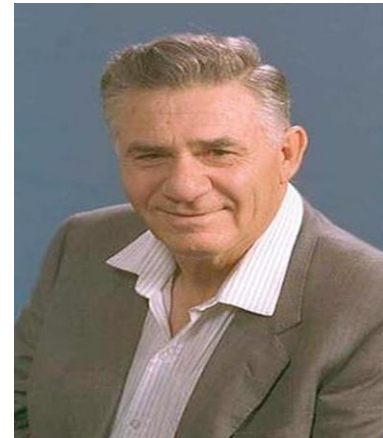
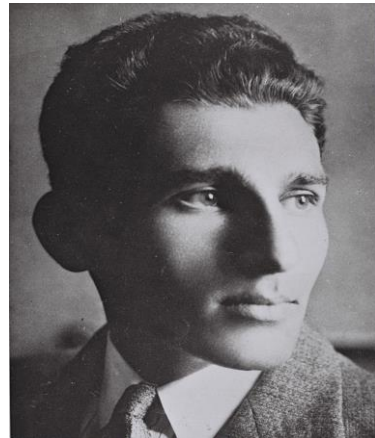
פברואר 2022



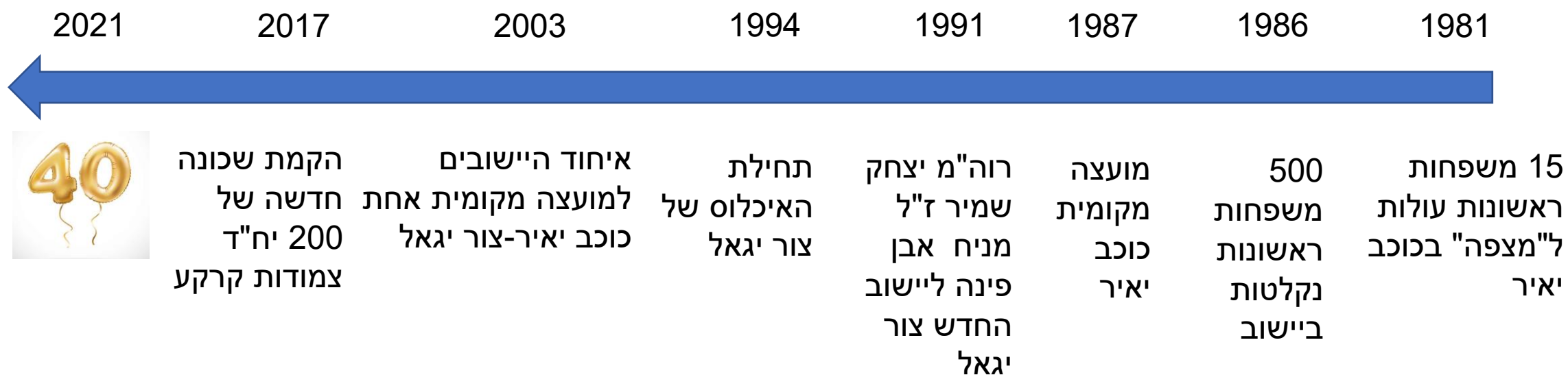
רקע

היישוב כוכב יאיר נוסד על ידי צעירי חירות בראשות מיכאל איתן ונקרא ע"ש מפקד הלח"י אברהם ('יאיר') שטרן. היישוב צור יגאל הוקם כחלק מתכנית הכוכבים של אריאל שרון ונקרא ע"ש ח"כ יגאל כהן.

המועצה המקומית כוללת היום את שני היישובים, שאוחדו ליישוב אחד בהחלטת ממשלה משנת 2003



שלבים עיקריים בהתפתחות היישוב



ימים ראשונים

(צור יגאל – הנחת אבן הפינה, 1991)



(כוכב יאיר - דרך הארץ, 4-1983)

חזון

להיות יישוב קהילתי גדול ומוביל, שואף למצויינות בתחומי החינוך, טיפוח פני היישוב, הקהילה והחברה, אשר יציע איכות חיים גבוהה ויהא בחירה ראשונה למשפחות צעירות המחפשות לבחור חיי קהילה במרכז הארץ.

ערכי היישוב

- חתירה למצויינות
- שותפות וסובלנות
- אהבת הטבע והגנת הסביבה
- פעילות מפותחת של ספורט עממי
- מעורבות קהילתית
- נתינה וערבות הדדית



המועצה במספרים

- מספר בתי אב – 2,700
- מספר תושבים – 10,140 לפי מירשם
- מספר תושבים – 8,700 לפי למ"ס
- מספר תושבים – 9 דירוג למ"ס
- תקציב המועצה עומד על 65 מיליון ₪
- הכנסות המועצה מארנונה הן 37 מיליון ₪
- הכנסות ממגורים עומדות על כ- 26.7 מיליון ₪ (כ- 60% מהארנונה)
- הכנסות מעסקים עומדות על כ- 10.3 מיליון ₪ (כ- 27% מהארנונה)
- מענק איזון ממשרד הפנים - החל מ- 2018 בוטל
- היתרה – ממקורות עצמיים והשתתפות משרדי ממשלה
- מועצה יציבה, משרד הפנים

העצמת נשים במועצה

- כיום מכהנות במועצה המקומית 5 נשים (45%)
- – בהשוואה ל 2 במועצה הקודמת
- מטה המועצה – 50% נשים בתפקידי ניהול המחלקות
- נשים מובילות בכל מסגרות ההתנדבות ביישוב – מד"א, משא"ז, סיירת הורים, תנועות הנוער, אמהות עם מהות ועוד.

חברות המועצה

- **אביבה מנצור** – חברת מועצה 4 פעמים ברציפות, חברת הנהלת פורום חברות המועצה בישראל
- **אופירה רותם** – סא"ל (מיל), לשעבר מנכלית כנפיים של קרמבו, נבחרה ב- 2016 לאחת מ- 50 הנשים משנות המציאות בישראל
- **איריס ששון** – מתנדבת וחובשת בכירה במד"א, ראש שבט הצופים ביישוב בעבר, מדריכת טיולים
- **עו"ד אילאיל אמיר-כסיף** – לשעבר עו"ד בפרקליטות המדינה. כיום פעילה בקידום החינוך במסגרת קרן רוטשילד.
- **נאוה קרופפלד** – אשת חינוך, לשעבר מנהלת בי"ס ממלכתי דתי בפתח תקווה.



עו"ד דקלה הרמן-כהן - יו"ר מועצת הנשים
כוכב יאיר-צור יגאל

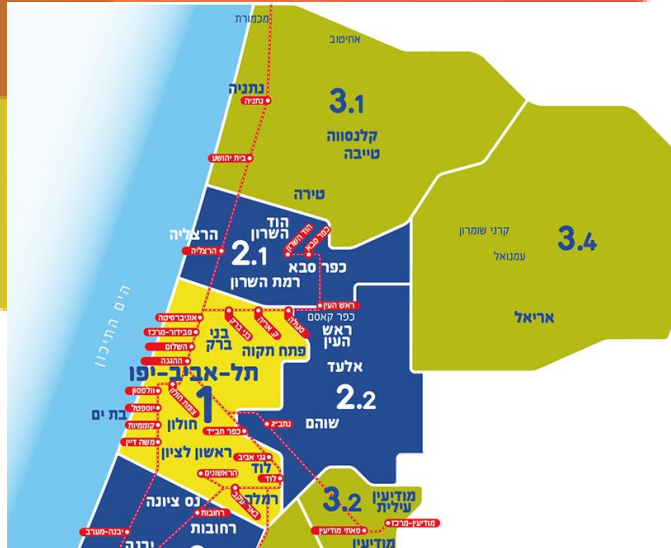
הנוער שלנו – גאוה גדולה



- ✓ מובילים באחוזי הזכאות הבגרות
- ✓ מובילים בנתוני הגיוס לצה"ל
- ✓ מובילים בהתנדבות לשנת שירות
- ✓ מובילים בהתנדבות ליחידות מובחרות
- ✓ מובילים בהתנדבות לקצונה

תחבורה ציבורית

- העברת היישוב במפת הרפורמה מטבעת נתניה (3.1) לטבעת כפר סבא (2.1)
- ב- 2019 הוגדר השיוך על ידי שר התחבורה וראש הרשות לתחבורה ציבורית כטעות בסיום פגישת עבודה.
- המחלקה הכלכלית במשרד התחבורה המליצה על שיוך מחדש
- התיקון נתקע באגף התקציבים במשרד האוצר



מחירי הנסיעה

שם כרטיס	טבעות ואזורים	מחירים		
		חופשי יומי	חופשי שבועי	חופשי חודשי
141 נוש דן	טבעת 1	13 ₪	62.5 ₪	208.5 ₪
142 נוש דן מורחב	טבעת 1 + אזורים 2.1-2.2-2.3	21 ₪	92 ₪	238 ₪
148 המטרופולין נוש דן	טבעת 1 + אזורים 2.1-2.2-2.3 + אזורים 3.1-3.2-3.3-3.4	36.5 ₪	159 ₪	414 ₪

עלות נסיעה מהיישוב לכפר סבא –
238 ₪ לעומת 414 ₪ (חופשי חודשי)
אם היה היישוב משוייך לטבעת כמבוקש

הפעלת קו פנימי לתחבורה ציבורית



✓ מבקשים לפצל את קו 21 הקיים כך שבתוך היישוב יפעל קו טבעתי (21א) מופעל על ידי מיניבוסים (חשמליים).

- ✓ קיימת הסכמה של מטרופולין
- ✓ הפחתת רעש וזיהום אוויר בתוך היישוב
- ✓ הפחת סכנות של תאונות דרכים ברחובות הצרים
- ✓ הגברת השימוש בתחב"צ גם בתוך היישוב באמצעות הגברת התדירות הפנימית, בעיקר על ידי ילדים ובני נוער
- ✓ תחנת מעבר בין הפנימי לשירות הבינעירוני בתחנת היציאה מהיישוב

החסם – מדיניות רשות תחב"צ לפיצול קו פנימי
רק מעל 20,000 תושבים

הדיווח הפותח בגלגלצ בשעה 06:00 מדי יום, כבר שנים –
"עומס כבד בכביש 444 מצומת טירה ועד אייל"

קטע הכביש משרת אוכלוסיה של כ-
100 אלף תושבים

0:00:56



0:01:04



אתגרי התחבורה בשרון המזרחי

✓ ביצוע כביש 444 מאיל לנווה ימין



הדמיה ממבט הנוסע בכביש 6 צפונה



הכביש מוקם בהשקעה של 250 מיליון ₪ - צפי לפתיחת הכביש 7/2022
44% מנפח התנועה הבאה מצפון תמשיך לכביש החדש
צורך הכרחי ודחוף - קידום מחלוף צומת כביש 55 לבאים מהשומרון
ופתרונות של הסדרי תנועה זמניים

אתגרי התחבורה בשרון המזרחי

פרסום המכרז לתחנת הרכבת טירה-כוכב יאיר

הסדרת מחלף אייל

הרחבת כביש 5504

ביצוע מחלף אלכסנדר (כביש 6)

ביצוע כביש הרוחב 551

תחנת הרכבת טירה-כוכב יאיר



✓ צפי לפרסום המכרז ברבעון שני 2022

✓ קידום דרכי גישה לתחנה ממערב:

✓ גשר הולכי רגל/אופניים

✓ שביל אופניים מצומת כוכב יאיר

✓ תכנון והסדרת צומת כוכב יאיר – זרוע

מערבית

✓ תכנון חניון ממצרח לתחנה

✓ תחבורה ציבורית מהיישוב אל התחנה

12.1.2022

פגישה עם כוכב יאיר

תחנת טירה – כוכב יאיר



מסילה מזרחית - תחנת טירה כוכב יאיר

הסדרת מחלף אייל וביטול רמזורים



- מחלף אייל הוא (אולי) היחיד לאורך כביש 6 ללא לולאת השתלבות על גשר המחלף יש כיום 3 צמתים מרומזרים
- מה נדרש – לולאת השתלבות לתנועה המגיעה מכיוון מזרח (אייל) אל 6 דרום

הרחבת כביש 5504

- כביש 5504 הוא כביש אדום – ריבוי תאונות
- כביש ללא הפרדה בנוייה בין נתיבים מאופייין בעקיפה על קו אדום
- קיימת התנייה להכפלת הכביש בתב"ע של אזור התעשייה המזרחי של כפר סבא – לא מומשה
- אחריות ה(אי)ביצוע של נתיבי איילון

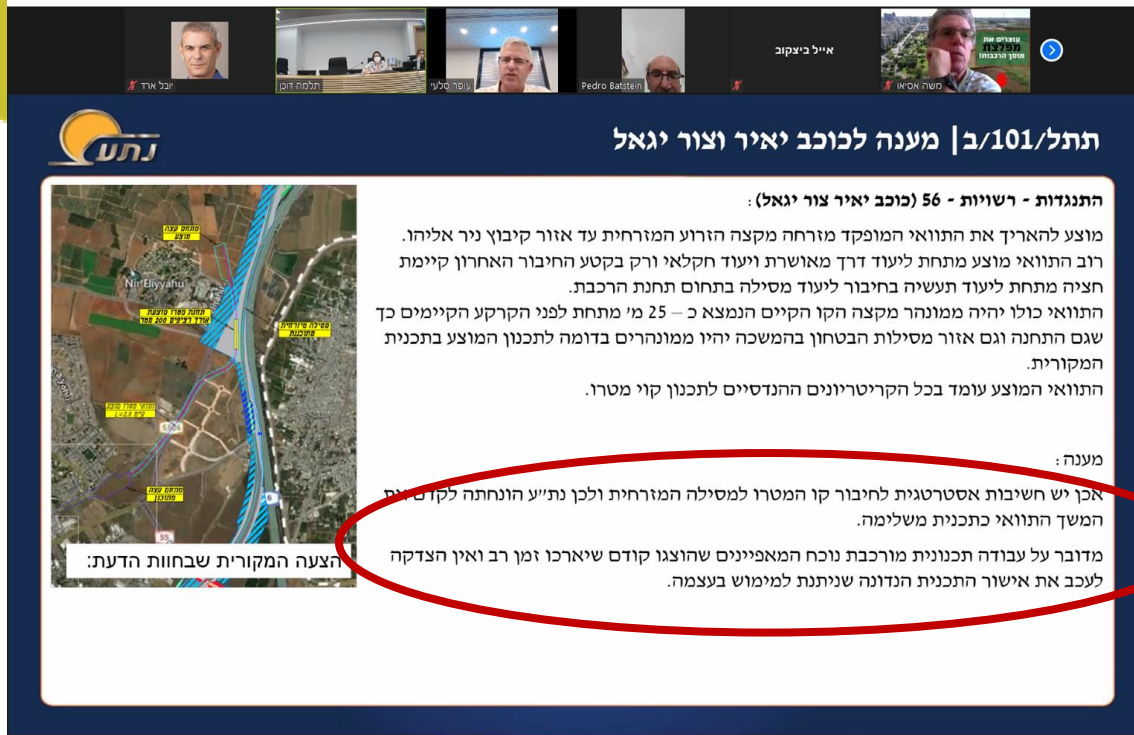


הקמת מחלף אלכסנדר



- מחלף חדש - ינקז את התנועה מטייבה וצור יצחק ישירות אל כביש 6 ויקל על העומס במחלף איל
- תכנון המחלף - נמצא בשלב תכנון מפורט
- נדרש לתקצב ולקבוע לוז לביצוע בחומש הקרוב

הארכת קו המטרו M1



תתל/101/ב | מענה לכוכב יאיר וצור יגאל

התנגדות - רשויות - 56 (כוכב יאיר צור יגאל):

מוצע להאריך את התוואי המופקד מזרחה מקצה הזרוע המזרחית עד אזור קיבוץ ניר אליהו. רוב התוואי מוצע מתחת ליעוד דרך מאושרת ויעוד חקלאי ורק בקטע החיבור האחרון קיימת חציה מתחת ליעוד תעשייה בחיבור ליעוד מסילה בתחום תחנת הרכבת. התוואי כולו יהיה ממונהר מקצה הקו הקיים הנמצא כ- 25 מ' מתחת לפני הקרקע הקיימים כך שגם התחנה וגם אזור מסילות הבטחון בהמשכה יהיו ממונהרים בדומה לתכנון המוצע בתכנית המקורית. התוואי המוצע עומד בכל הקריטריונים ההנדסיים לתכנון קוי מטרו.

מענה:

אכן יש חשיבות אסטרטגית לחיבור קו המטרו למסילה המזרחית ולכן נת"ע הונחתה לקדם את המשך התוואי כתכנית משלימה. מדובר על עבודה תכנונית מורכבת נוכח המאפיינים שהוצגו קודם שיארכו זמן רב ואין הצדקה לעכב את אישור התכנית הנדונה שניתנת למימוש בעצמה.

הצעה המקורית שבחוות הדעת:

- הוצגה דרישה ליצירת מפגש בין המסילה המזרחית לקו המטרו.
 - המיקום שנבחר – תחנת כפר סבא צפון
 - הפתרון – הנחייה לקדם כתוכנית משלימה
- מבקשים לוודא שהדבר מתוקצב ומקודם על ידי נת"ע

הרשאה – תחנת הסעה לתלמידים



- ההרשאה קובעת הקמת תחנת הסעה ומפרץ עצירה במרחק עד 500 מ' ממוסד חינוכי
- אנחנו מבקשים להשתמש בהרשאה הקיימת להסדרת מפרץ במרחק 650-700 מ', המשמשת תחנת הסעה לתלמידי התיכונים המוסעים אל מחוץ ליישוב
- תקועים בירוקרטית

