



כוכב יאיר  
צור יגאל  
קהילה זה בסבע שלנו



# ביקור שר התחבורה והמודיעין ח"כ ישראל כ"ץ

ינואר 2019

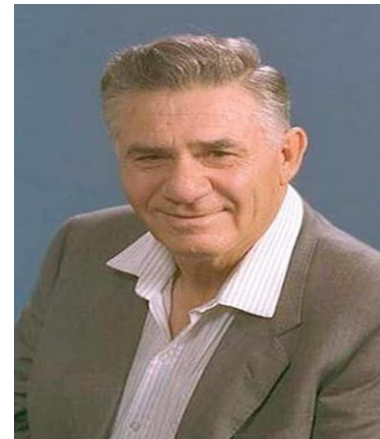
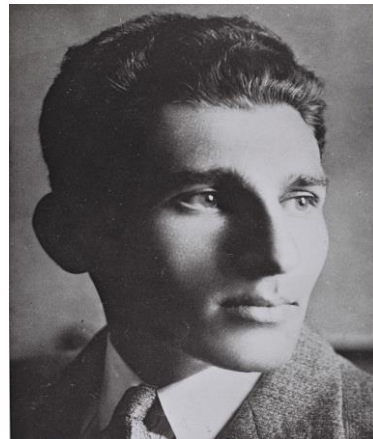


# נושאים עיקריים במצגת

- רקע על היישוב
- אתגרי התחבורה בשרון המזרחי
- פיתוח תשתיות כבישים בינעירוניים באזור
- פיתוח מסילת הרכבת המזרחית ודרכי גישה
- התאמת פעילות התחבורה הציבורית – פנימי וחיצוני
- פיתוח תשתיות אופניים
- איומים

# רקע

היישוב כוכב יאיר נוסד על ידי צעירי חירות בראשות מיכאל איתן ונקרא ע"ש מפקד הלח"י אברהם ('יאיר') שטרן. היישוב צור יגאל הוקם כחלק מתכנית הכוכבים של אריאל שרון ונקרא ע"ש ח"כ יגאל כהן. המועצה המקומית כוללת היום את שני היישובים, שאוחדו ליישוב אחד בהחלטת ממשלה משנת 2003



# שלבים עיקריים בהתפתחות היישוב



# ימים ראשונים

(צור יגאל – הנחת אבן הפינה, 1993)



(כוכב יאיר - דרך הארץ, 1983-4)

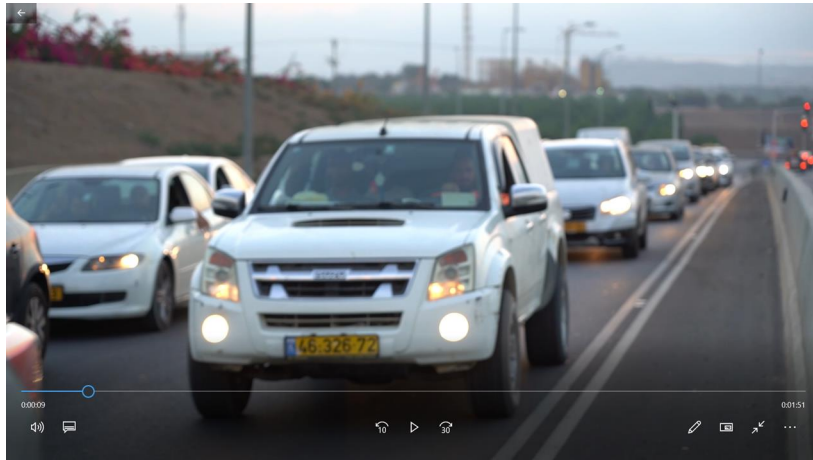


כוכב יאיר  
צור יגאל  
קהילה זה בסנע שלנו





# אתם הסיכוי הכי טוב שלנו ואנחנו מבקשים להיחלץ מהפקק!



←

**הדיווח הפותח בגלגלצ בשעה 06:00 מדי יום, למעלה משנה –  
"עומס כבד בכביש 444 מצומת טירה ועד אייל"**

**קטע הכביש משרת אוכלוסיה של כ-  
100 אלף תושבים**

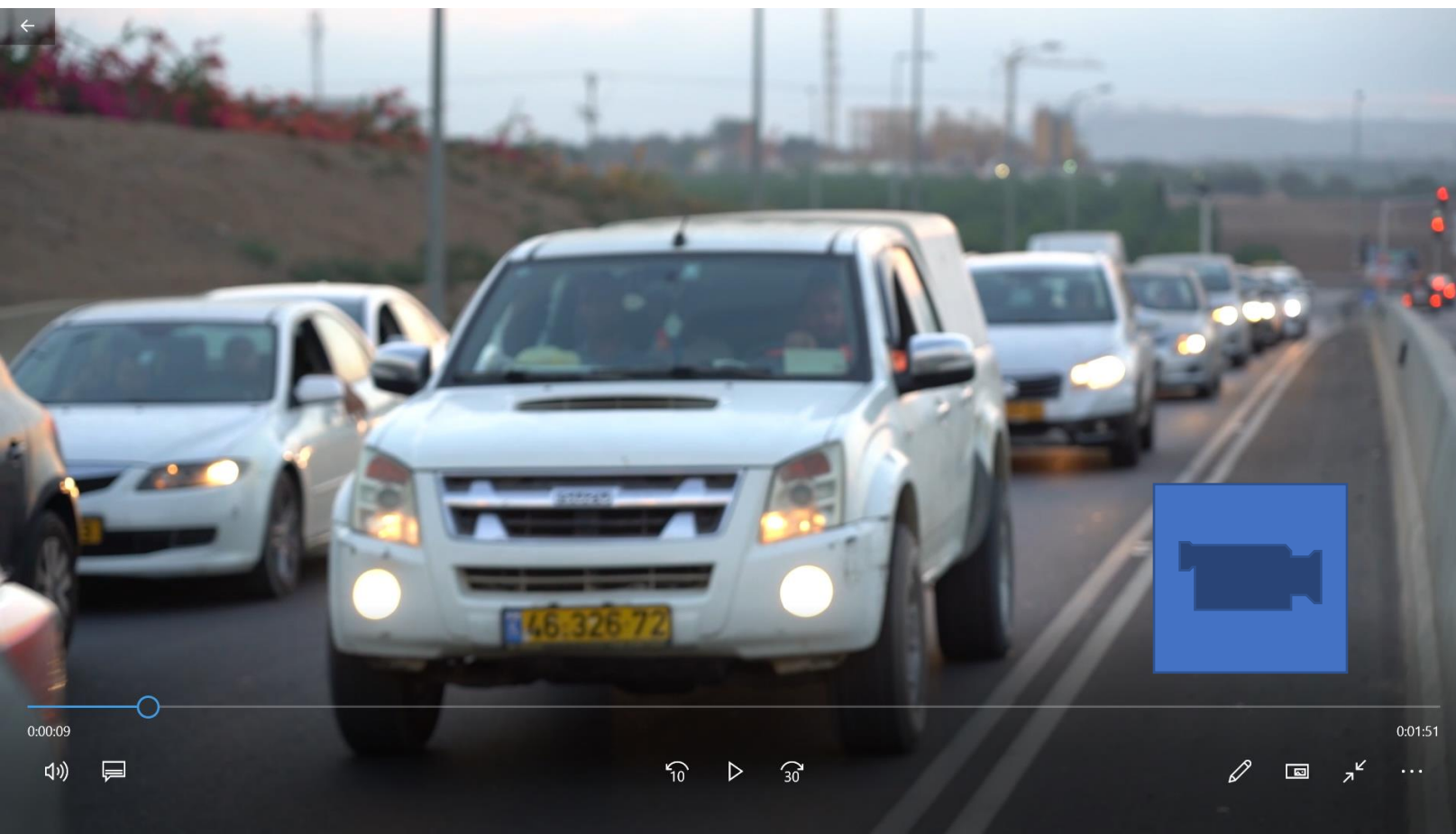
0:00:56



0:01:04



# הסיוט היומיומי של תושבי כוכב יאיר צור יגאל נמשך ק"מ אחד ו- 30 דקות



# אתגרי התחבורה בשרון המזרחי

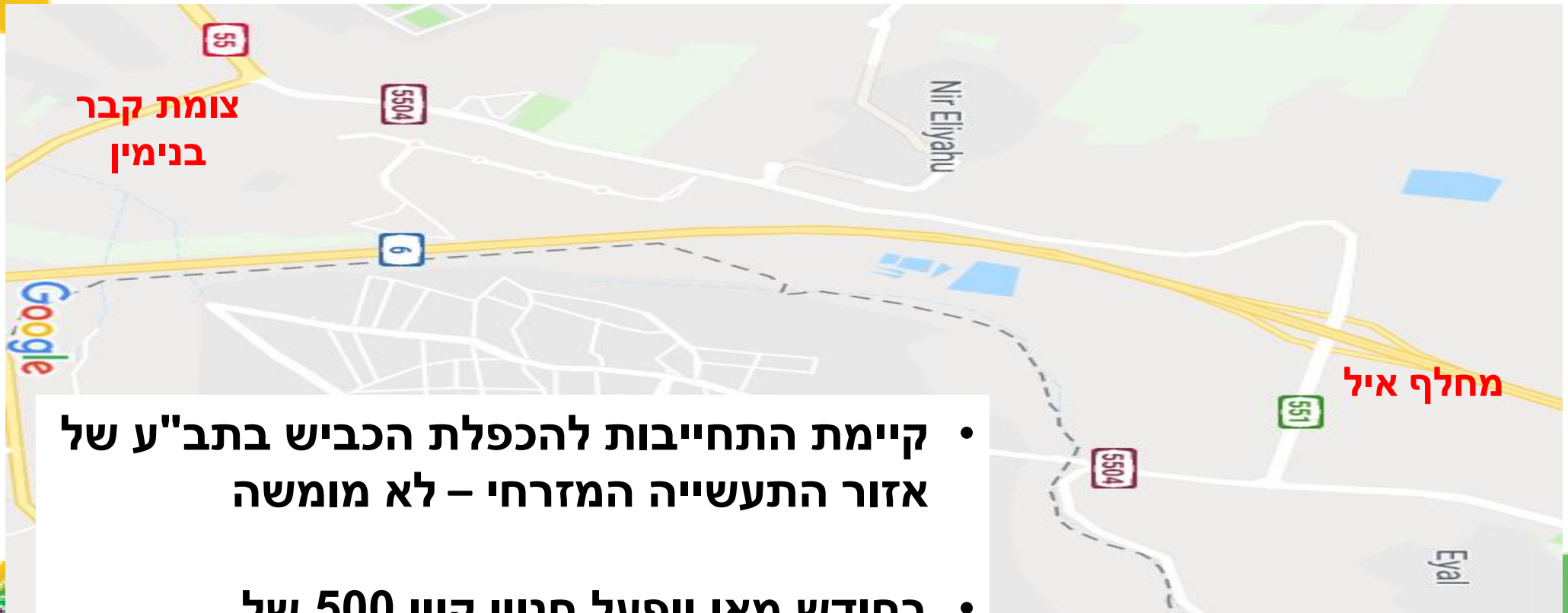


# ביטול רמזורים במחלף אייל



- מחלף אייל הוא (אולי) היחיד לאורך כביש 6 ללא לולאת השתלבות על גשר המחלף יש כיום 3 צמתים מרומזרים
- נדרש – לולאת השתלבות לתנועה המגיעה מכיוון מזרח (אייל) אל 6 דרום

# הכפלת כביש 5504 ממחלף איל לכפ"ס והפיכתו לכביש דו נתיבי



- קיימת התחייבות להכפלת הכביש בתב"ע של אזור התעשייה המזרחי – לא מומשה
- בחודש מאי יופעל חניון קווי 500 של מטרופולין ליד "מנוחה נכונה"

# עוקף ניר אליהו



- משרד התחבורה השקיע 7 מיליון ₪ בכביש סגור לתנועה
- הערכת נתיבי ישראל לפתיחת הכביש – עוד שנה וארבעה חודשים
- הסיבה – אי הקמת רמזור בצומת ניר אליהו ועיכוב בהעתקת עמודי מתח גבוה

# כביש 444 החדש



- קיימת תכנית מאושרת לסלילת כביש חדש לאורך גדר ההפרדה בין אייל לג'ולג'וליה
- ציר אורך שלישי – דרום/צפון – שינקז את התנועה באזור לכיוון ראש העין
- לו"ז לביצוע?

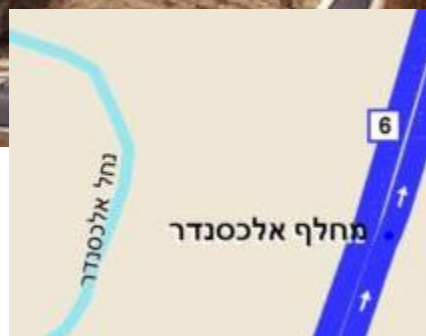
# הכנסת כביש 551 לתכנית החומש – לביצוע הקטע ממחלף איל עד כביש 4



# הקמת מחלף אלכסנדר

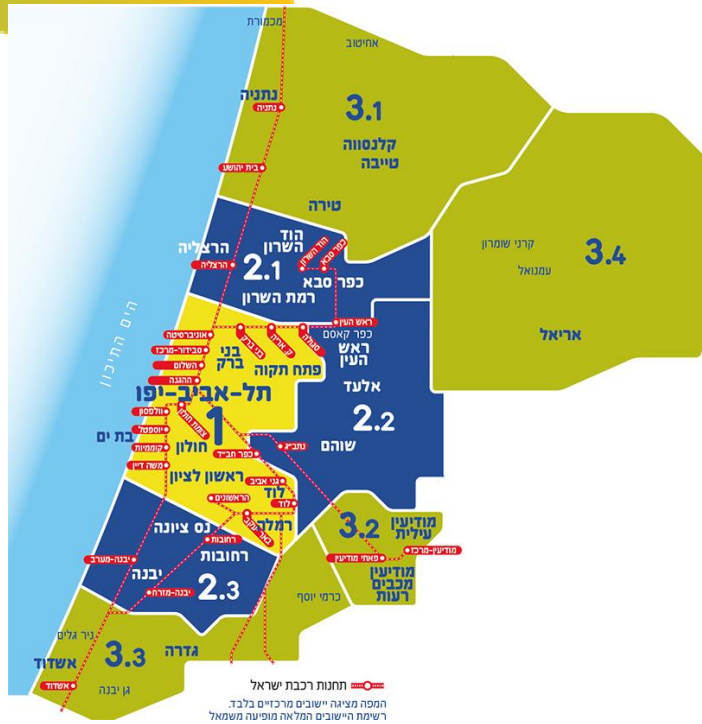
הקמת מחלף חדש על כביש 6  
תנקז את התנועה מטייבה וצור  
יצחק ישירות ותקל על העומס  
במחלף איל

המחלף מופיע בתכניות כביש  
6 אבל מעולם לא בוצע



# תחבורה ציבורית

- העברת היישוב במפת הרפורמה מטבעת נתניה (3.1) לטבעת כפר סבא (2.1)
- קו 21 - הפעלת קו מיניבוסים מעגלי בתוך היישוב
- הוצאת האוטובוסים הגדולים מהרחובות הצרים
- הפחתת רעש, זיהום וסכנות בכביש מעבר למיניבוסים חשמליים
- הכנסת היישוב לפיילוט תחבורה ציבורית



# תחבורה ציבורית

- בעיית איחורים/אוטובוסים לא עוצרים – חיילים נשארים מאחור
- בעיית נגישות בקווים בינעירוניים



גיא ורועי רוצים לנסוע מצור יגאל לכפר סבא

# קידום בטיחות ברכיבה על האופניים



- תכנית אב להסדרת שבילי אופניים חדשים בתוך היישוב – נסיעה מכל מקום למתנ"ס ללא חציית כבישים
- הסדרת שביל רכיבה סובב יישוב
- הסדרת שביל רכיבה צמוד לכביש 5504 החדש מכוכב יאיר לכפר סבא

# תכנית אב לשבילי אופניים בכוכב יאיר-צור יגאל

מרכז מסחרי  
קופ"ח

בי"ס יסודי,  
אולם תרבות

בתי כנסת

מתנ"ס,  
בריכה

קריית חינוך

קריית חינוך

בתי כנסת,  
גני ילדים

**מקרא:**

- סובב כוכב יאיר
- שביל לאורך כבישים
- שביל ייעודי
- מבר עילי / תחתי



# איומים דרמטיים על איכות החיים



- נתיב טיסה 21 –
- הסטת נקודת הסיבוב
- דרומה אל מעל כביש 6
- הקפאת התכנית להפעלה 24/7
- הנמל היבשתי במחלף איל

# תודה רבה

